



Quel plaisir
d'aller en
classe avec
son chien

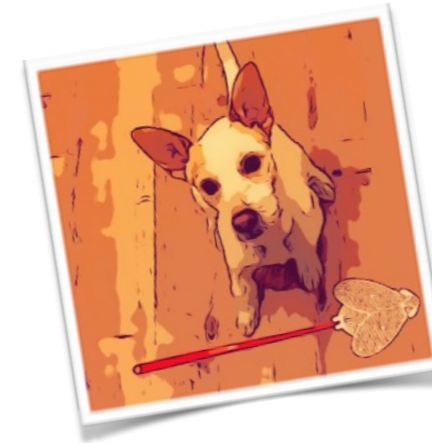
«Aboie»

Le magazine d'info «Jeunesse+Chien»,
le département de la relève de la SCS

Edition No 4 – avril 2021

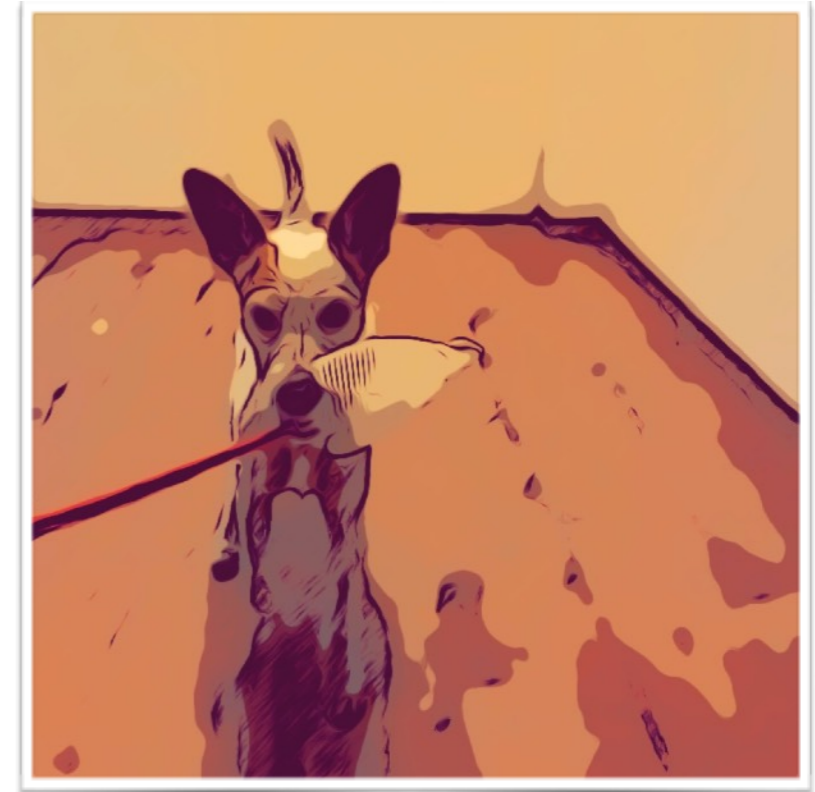


«Pistache» en Home-Office



Tu as besoin:

1 tapette à mouches
beaucoup de gutzis
de la bonne humeur



D'abord toucher avec la truffe...

Ton chien connaît le "toucher de la main", c'est-à-dire qu'il touche ta paume avec son nez ? Ensuite, la tâche devient plus difficile : pose la tapette à mouches sur le sol - le but est que ton chien touche la tapette à mouches avec son nez.
Important : récompense chaque petit pas dans la bonne direction ! Cela fonctionne-t-il également si tu tiens la tapette à mouches sur le côté, à la hauteur de la tête du chien ?

...ensuite attendre patiemment...

Ton chien est assis et attend patiemment pendant que tu places un gutzi sur la tapette à mouches et que tu la déplaces lentement d'avant en arrière devant lui (en l'air ou au sol) deux fois 15 à 20 centimètres. Ensuite, à ton signal, ton chien peut manger le gutzi. Plus difficile : ton chien attend dans la position "debout" et doit rester calmement avec ses 4 pattes au sol pendant la distraction.

...et porter pour finir

Peux-tu marcher dans le couloir avec ton chien et le laisser porter la tapette à mouches dans sa gueule sur quelques mètres ? Plus difficile : ton chien s'assoit, tu lui donnes la tapette pendant 3 secondes à tenir dans la gueule. Important : si ton chien mâchouille, enveloppe d'abord la tapette à mouches avec un gant de toilette par mesure de sécurité (pour que le chien ne casse pas le manche en deux...).

L'ABC du sport canin

Junior-Handling

« Junior Handling » signifie que des enfants et des jeunes (« juniors ») présentent un chien lors d'une exposition. Cependant, contrairement à d'autres expositions, ce n'est pas l'apparence du chien qui est jugée, mais la manière dont l'enfant présente le chien (justement le « handling »). L'harmonie et la représentation correcte des figures demandées sont très importantes.

Dans le test de « Rule » de « Jeunesse+Chien », le « Junior-Handling » est une des disciplines qui sont examinées (à côté de l'agility, de l'obéissance et des questions théoriques).

